

上证云平台 VPN 客户端使用手册

Prepared for

上证所信息网络有限公司

2022-02

1 前言

本手册用于上证云平台 VPN 客户端安装及使用指南，适用范围为 Windows 操作系统。

2 VPN 客户端安装及使用

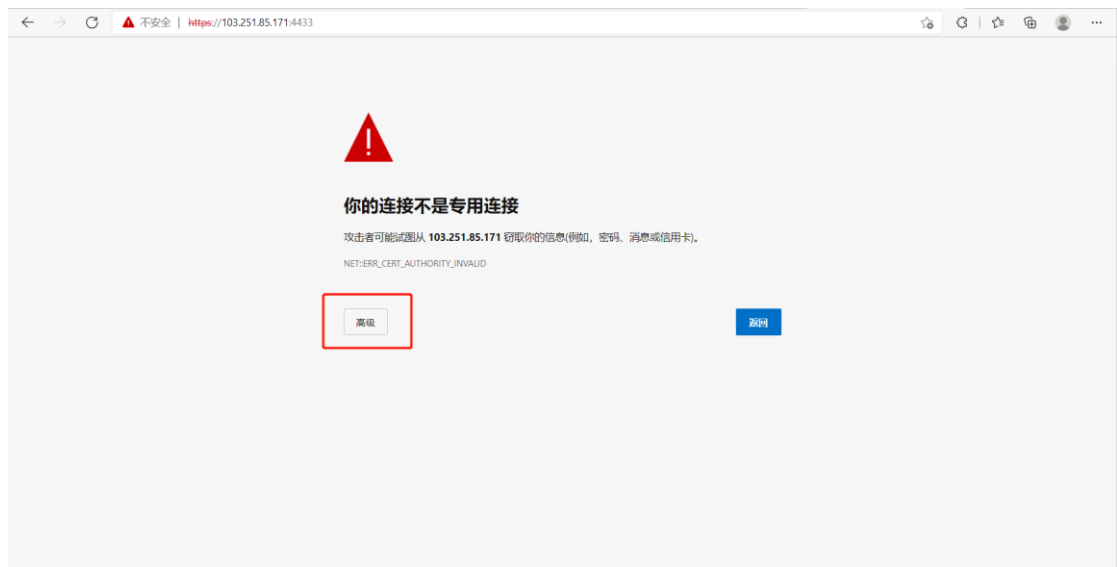
2.1 安装 VPN 客户端

在电脑浏览器地址栏输入需要接入的 VPN，登录地址：<https://103.251.85.171:4433> 或 <https://103.251.85.172:4433> 显示如下界面：

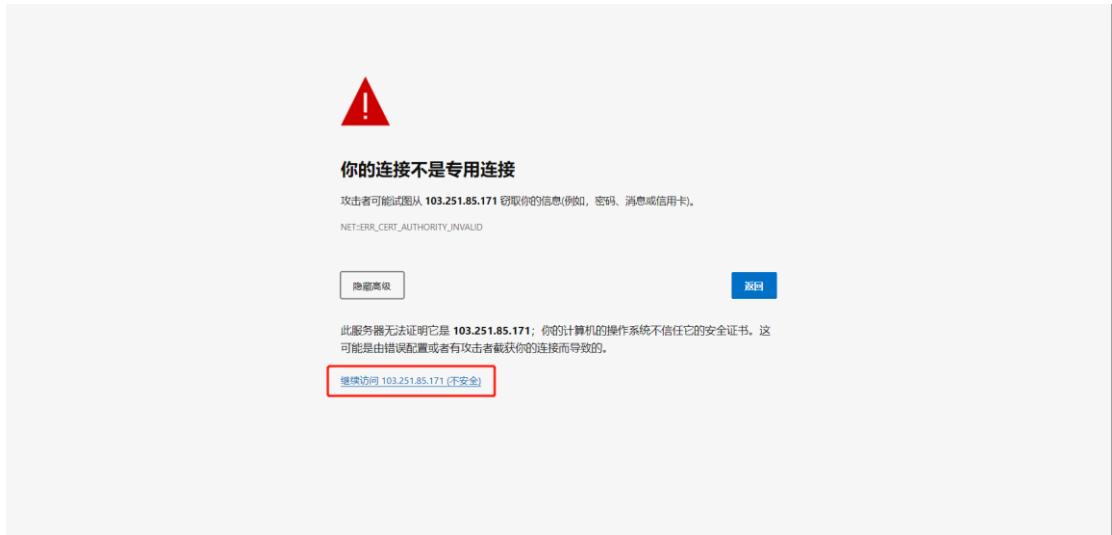
注：

<https://103.251.85.171:4433> 此地址对应为行情 VPN 网关

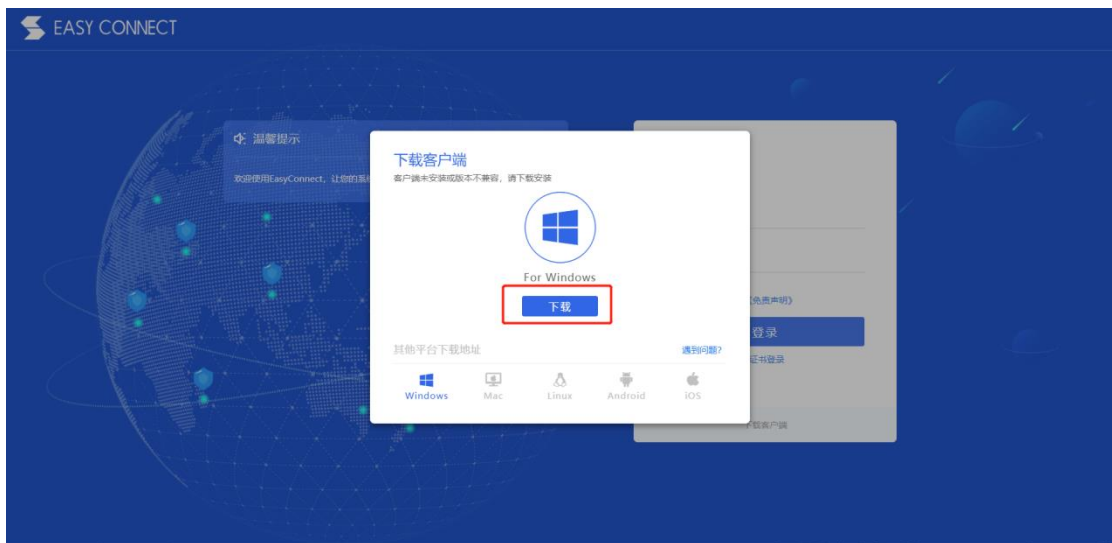
<https://103.251.85.172:4433> 此地址对应为私有云 VPN 网关



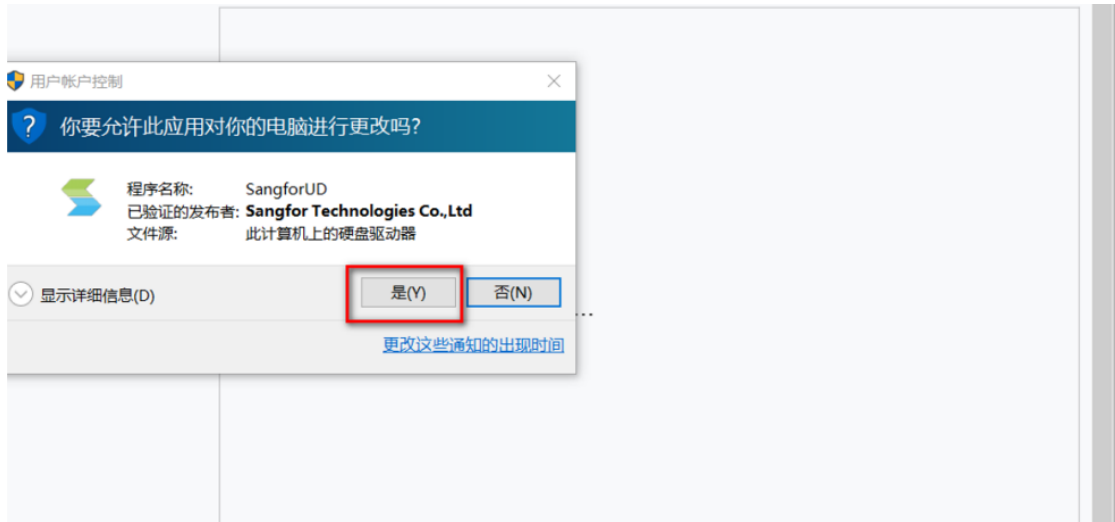
点击“高级”之后，点击“继续访问 103.251.85.171 (不安全)”。



系统会弹出如下界面，



点击“下载”，打开下载的文件，如下界面所示，选择“是”，并选择“同意”，





至安装完成后，点击“完成”，



至此，电脑桌面会出现如下 VPN 客户端图标：

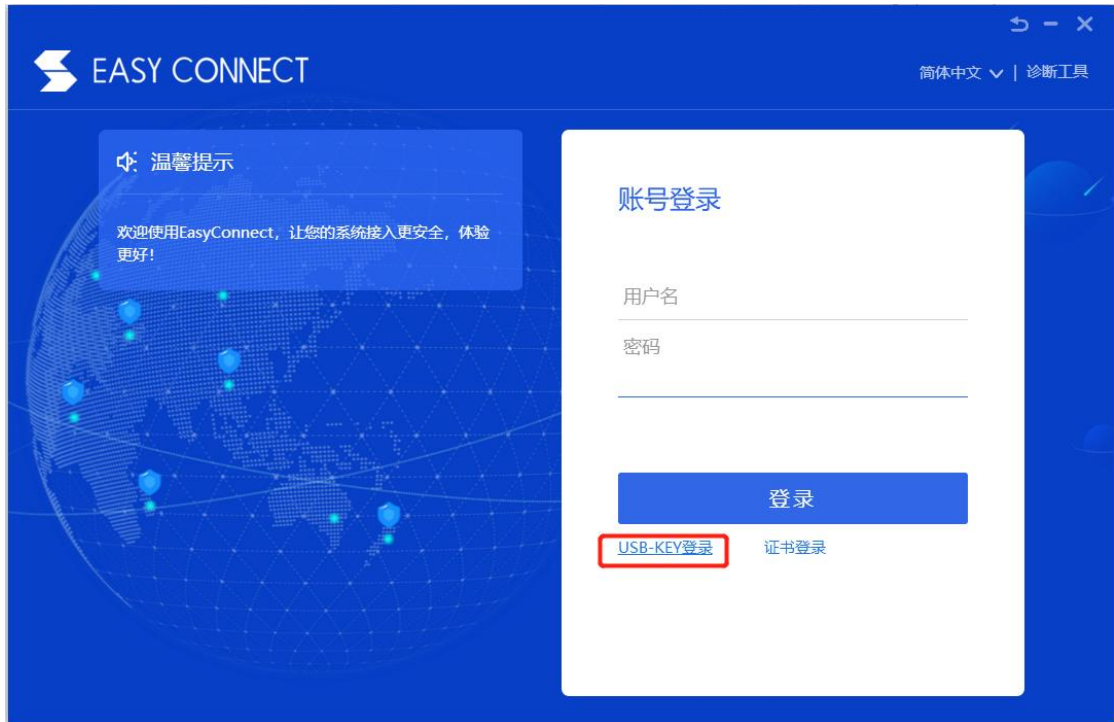


2.2 使用 VPN 客户端登录 VPN

打开刚才安装好的 VPN 客户端图标，出现如下界面，并在红框内输入需要登入 VPN 的登录地址，示例如下图：



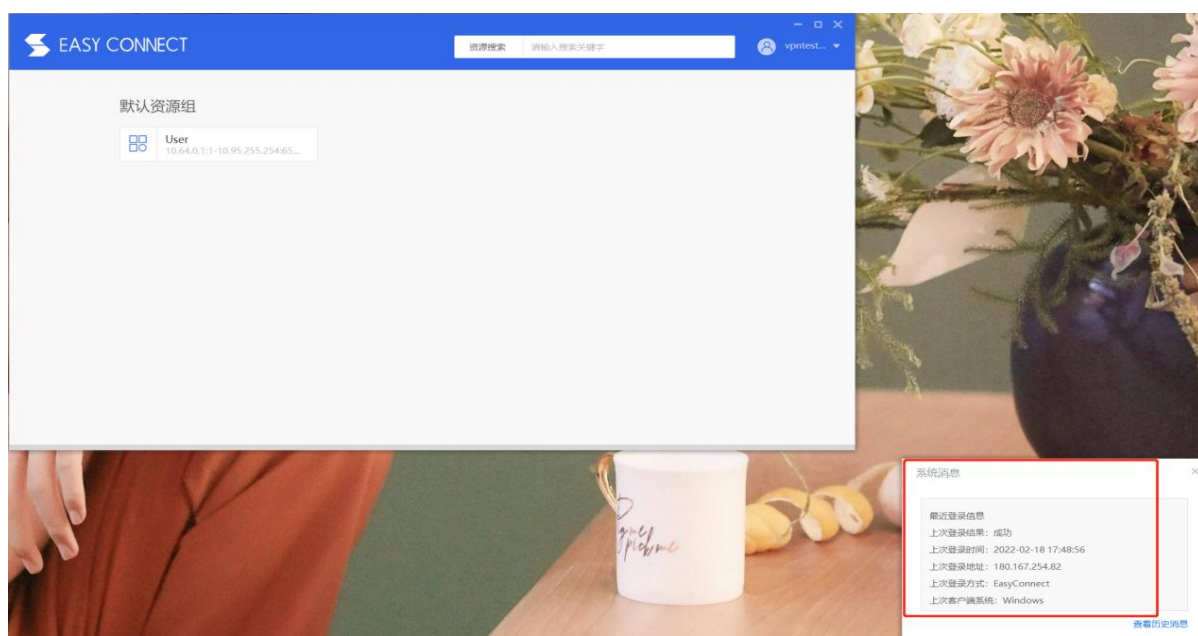
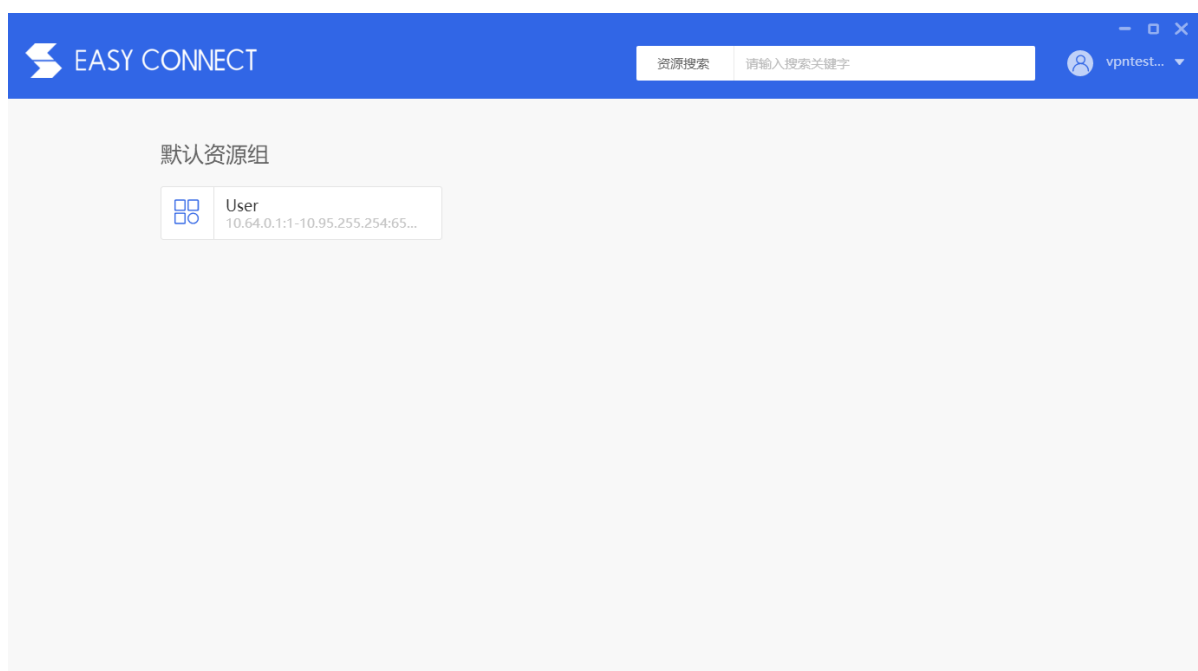
出现如下界面，选择“USB-KEY 登录”，



在电脑端 USB 口插入 USB-KEY，并输入 KEY PIN 码，需要说明的是：使用 USB-KEY 认证前，需要用户在电脑端安装对应 USB-KEY 驱动程序；



用户输入 PIN 码后，点击“**登录**”，登录成功后，可直接查看 VPN 资源列表并访问对应发布的资源（此时 VPN 拨入成功，拨入成功后，系统右下角会有对应提示，用户可以按需访问对应资源）。



2.3 验证业务访问

VPN 登入成功后，请访问对应的应用资源，确认是否访问正常；